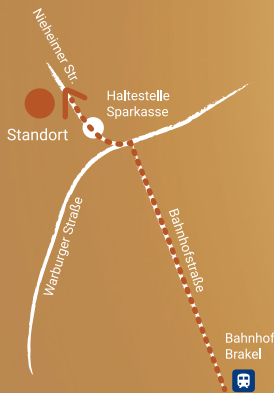


Fußweg:

Zu Fuß vom **Bahnhof Brakel** nach Osten Richtung **Bahnhofstraße** starten. Nach ca. 400 m links abbiegen auf die **Warburger Straße**. Um auf die **Nieheimer Straße** zu gelangen, nach 14 m rechts abbiegen. Nach ca. 100 m auf der linken Seite (Dauer ca. 6 Minuten).

Öffentliche Verkehrsmittel:

Aus folgenden Richtungen: **Beverungen Linie 525, Bad Driburg Linie 570, Vörden Linie 585, Nieheim Linie R81, Peckelsheim Linie R55** jeweils bis Haltestelle Sparkasse, Brakel.



Aussenstelle
**Alter Bahnhofsweg 38,
Warburg**



**Kolping
Gesundheit**



Kolping Gesundheit gGmbH

Nieheimer Straße 9
33034 Brakel

Telefon: 05272 3934979
E-Mail: brakel@iasmed.de
www.diedia.de

Außenstelle
Alter Bahnhofsweg 38
34414 Warburg

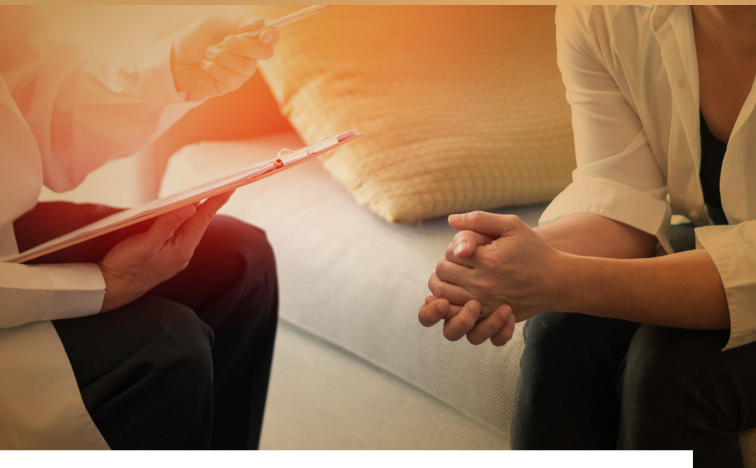
Gesundheit & Beruf positiv entwickeln

EINLADUNG „KOLPING GESUNDHEIT“

Integrationsassessmant & Aktivierungscoaching

Der (Wieder-)einstieg in den Beruf fällt vielen erwerbslosen Menschen mit gesundheitlichen Einschränkungen nicht leicht. Wir helfen Ihnen, in dieser schwierigen Lebenssituation den richtigen gesundheitlichen und beruflichen Weg zu finden.

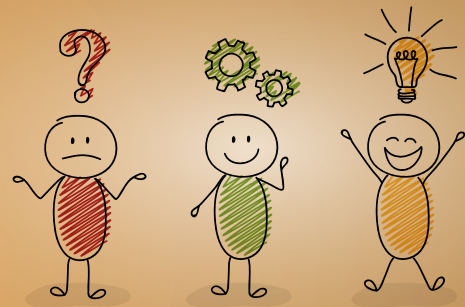
Sie erhalten Hilfe, Beratung und Unterstützung zur Verbesserung Ihrer gesundheitlichen und beruflichen Situation. Wir unterstützen Sie durch Einzelgespräche mit unseren erfahrenen medizinischen, psychologischen, Gesundheits-, Job- und weiteren Coaches.



Ihr Termin:

Diese Fragen klären wir mit Ihnen gemeinsam:

- Gibt es Alternativen zu meiner Behandlung?
- Welche Tätigkeiten kann ich mit meiner Einschränkung noch ausüben?
- Welche beruflichen Alternativen gibt es?
- Wie kann ich meinen Gesundheitszustand verbessern?
- Welche Stellen im System helfen mir individuell weiter?
- Wie finde ich den richtigen Weg, um weiterzukommen?



Das Angebot Integrationsassessmant und Aktivierungscoaching durchläuft zwei Phasen. In der ersten Phase erarbeiten wir gemeinsam mit Ihnen eine Art Rundumbild zu den Themen Gesundheit und Beruf sowie Ihrer Potenziale und notwendiger nächster Schritte. Die Umsetzung dieser Themen erfolgt in der zweiten Phase, dem Aktivierungscoaching. Insgesamt sind für das Coaching 65 Unterrichtseinheiten vorgesehen.

Hinweise zur Hygieneregulung

Es gelten die aktuellen gesetzlichen Hygienevorschriften und im Haus unsere internen Hygieneverhaltensregelungen. Bitte halten Sie vorher mit uns Rücksprache über unsere internen Regelungen, damit wir Sie und uns bestmöglich schützen können. Vielen Dank!

Besuchen Sie uns!